

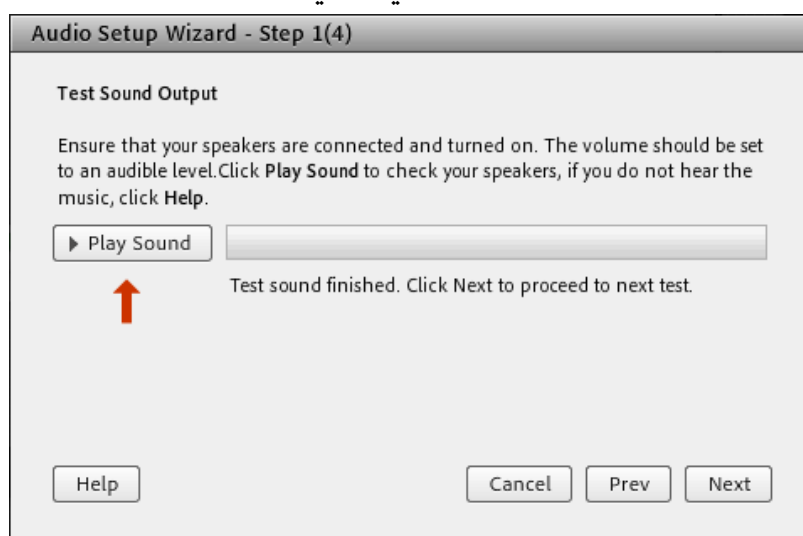
تنظیمات اسپیکر و میکروفن

اطمینان از عملکرد صحیح اسپیکر و میکروفن قبل از شروع کلاس از مهمترین اقداماتی است که اساتید و دانشجویان می بایست نسبت به انجام آن اقدام کنند.

۱- پس از گزینه پیوستن به کلاس از منوی "Meeting" گزینه "Auto Setup Wizard" را انتخاب نموده مطابق تصویر تصویر گزینه "Next" کلیک کنید.



۲- در پنجره تست صدا روی گزینه "Play Sound" کلیک کنید. این حالت شنیدن صدا به معنی عملکرد صحیح در صدای خروجی رایانه می باشد. در صورتیکه صدای موسیقی به گوش نرسید می بایست تنظیمات مربوط به صدا و اتصال صحیح هدفون رایانه خود را چک نمایید. برای بررسی عملکرد میکروفن روی گزینه "Next" کلیک کنید.

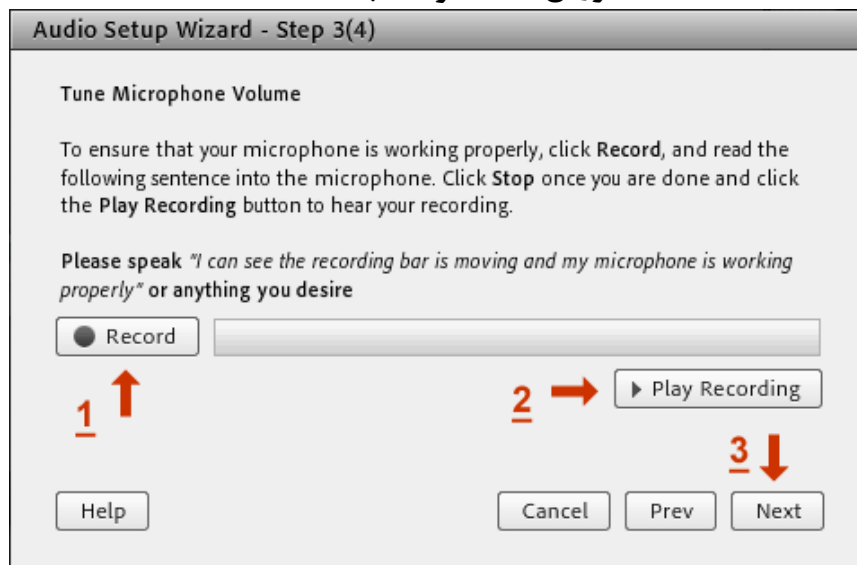


۳- در این قسمت (مطابق تصویر زیر) با مراجعه به منوی کشویی، میکروفن متصل به رایانه خود را انتخاب کرده و گزینه "Next" را کلیک کنید.

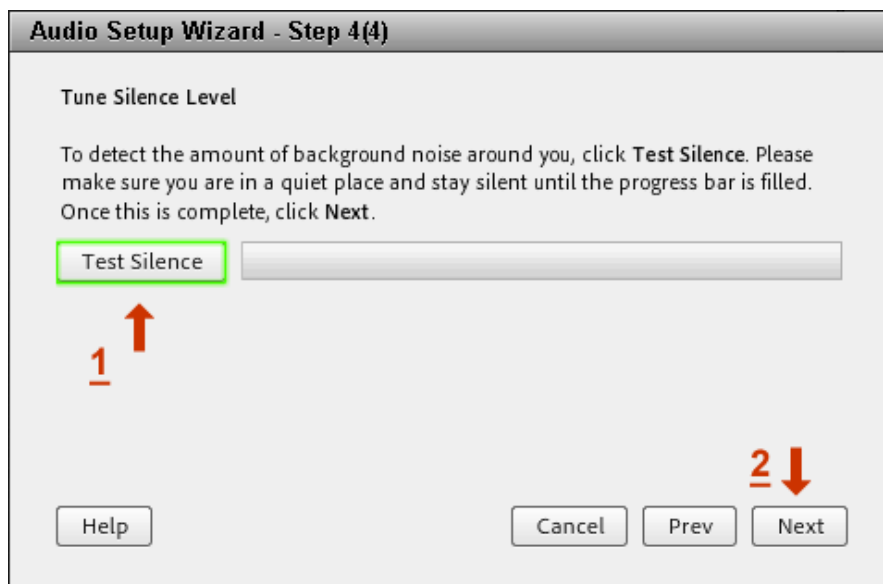


۴- اکنون در پنجره تست میکروفن (مطابق تصویر زیر) گزینه "Record" را انتخاب کنید. لازم به ذکر است به محض انتخاب این گزینه پنجره کوچکی نمایش داده خواهد شد که می بایست گزینه "Allow" را انتخاب نموده تا ضبط صدا آغاز گردد. با شروع ضبط صدا گزینه "Record" به گزینه "Stop" تبدیل خواهد شد.

اندکی صحبت کرده و جهت توقف ضبط صدا گزینه "Stop" را کلیک نمایید. با انتخاب گزینه "Play Recording" صدای ضبط شده را پخش کنید. اگر صدای پخش شده دقیقاً همان صدای ضبط شده بود عملکرد میکروفون صحیح است و گزینه "Next" را جهت ادامه کلیک نموده و در غیر اینصورت تنظیمات میکروفن رایانه خود را چک نمایید.



۵- با انجام مرحله فوق پنجره تست سکوت (مطابق تصویر زیر) نمایش داده خواهد شد. در این حالت ابتدا گزینه "Test Silence" را انتخاب و نهایتاً جهت پایان تنظیمات روی گزینه "Next" کلیک کنید.



۶- در پایان به پنجره نهایی تنظیمات صدا که حاوی اطلاعاتی در خصوص وضعیت صدا رایانه می باشد نمایش داده خواهد شد. جهت بستن این پنجره گزینه "Finish" را انتخاب کنید.



تهیه و تدوین: گروه فناوری اطلاعات دانشگاه پیام نور استان